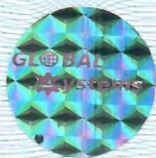


СИСТЕМА ДОБРОВОЛЬНОЙ СЕРТИФИКАЦИИ
«GLOBAL-SYSTEMS»№ РОСС RU.32623.04ГСС0 в едином реестре зарегистрированных систем добровольной сертификации
ФЕДЕРАЛЬНОЕ АГЕНТСТВО ПО ТЕХНИЧЕСКОМУ РЕГУЛИРОВАНИЮ И МЕТРОЛОГИИ

СЕРТИФИКАТ СООТВЕТСТВИЯ

Регистрационный номер РОСС RU.32623.OC10.07142

Срок действия с 14.08.2024 по 13.08.2027

ОРГАН ПО СЕРТИФИКАЦИИ № РОСС RU.32623.OC10 Общество с ограниченной ответственностью "СИСТЕМА", Россия, 125252, Россия, г. Москва, б-р Ходынский, д. 20а.**ПРОДУКЦИЯ** Арматура санитарно-техническая водосливная пластмассовая, запасные части и комплектующие к ней (согласно приложению бланк №№ 01328, 01329). Серийный выпусккод ОКПД2
22.23.12.140код ТН ВЭД
3922900000**СООТВЕТСТВУЕТ ТРЕБОВАНИЯМ НОРМАТИВНЫХ ДОКУМЕНТОВ**
ГОСТ 23289-2016**ИЗГОТОВИТЕЛЬ** ОБЩЕСТВО С ОГРАНИЧЕННОЙ ОТВЕТСТВЕННОСТЬЮ "АНИ ПЛАСТ". Место нахождения: 143409, Россия, Московская область, г. Красногорск, ул. Успенская, д.5, помещение 13, ИНН 7734240249, ОГРН 1027739616816. Адрес места осуществления деятельности по изготовлению продукции: 143180, Россия, Московская область, г. Одинцово, г. Звенигород, проезд Проектируемый, владение 29, офис 19**СЕРТИФИКАТ ВЫДАН** ОБЩЕСТВО С ОГРАНИЧЕННОЙ ОТВЕТСТВЕННОСТЬЮ "АНИ ПЛАСТ". Место нахождения: 143409, Россия, Московская область, г. Красногорск, ул. Успенская, д.5, помещение 13, ИНН 7734240249, ОГРН 1027739616816. Телефон: 8(495) 598-54-33. Адрес электронной почты: info@aniplast.ru. Адрес места осуществления деятельности: 143180, Россия, Московская область, г. Одинцово, г. Звенигород, проезд Проектируемый, владение 29, офис 19**НА ОСНОВАНИИ** Протокола испытаний № ИЛ10-44044 от 14.08.2024 года, выданного Испытательной лабораторией Общества с ограниченной ответственностью "СИСТЕМА", аттестат аккредитации РОСС RU.32623.ИЛ10.**ДОПОЛНИТЕЛЬНАЯ ИНФОРМАЦИЯ** Схема сертификации: 1с (ГОСТ Р 53603-2020 Оценка соответствия. Схемы сертификации продукции в Российской Федерации).Проверка
подлинности
сертификата
соответствия

Руководитель органа

Д.Н. Обрецов
инициалы, фамилия

Эксперт

А.А. Зимов
инициалы, фамилия

Настоящий сертификат соответствия обязывает организацию поддерживать выпуск (реализацию) продукции в соответствие с вышеуказанным стандартом, что будет находиться под контролем органа по сертификации системы добровольной сертификации «GLOBAL-SYSTEMS» и подтверждаться при прохождении ежегодного инспекционного контроля

СИСТЕМА ДОБРОВОЛЬНОЙ СЕРТИФИКАЦИИ «GLOBAL-SYSTEMS»

№ РОСС RU.32623.04ГСС0 в едином реестре зарегистрированных систем добровольной сертификации
ФЕДЕРАЛЬНОЕ АГЕНТСТВО ПО ТЕХНИЧЕСКОМУ РЕГУЛИРОВАНИЮ И МЕТРОЛОГИИ

ПРИЛОЖЕНИЕ № 1

К сертификату соответствия № РОСС RU.32623.OC10.07142

(Является неотъемлемой частью сертификата соответствия)

Срок действия сертификата соответствия с 14.08.2024 по 13.08.2027

Код ОК Код ТН ВЭД	Наименование и обозначение продукции, и ее изготовитель	Обозначение документации, по которой произведена продукция
22.23.12.140 3922900000	A7020 Сифон АНИ Грот 1/2*40 двойн. одноур. смещен. б/в A7200 Сифон АНИ Грот 1 1/2*40 двойн. одноур.с перел.и отводом с/м A7500 Сифон АНИ Грот 3 1/2*40 дв.одноур. смещ.с перел.и отв. с/м A7700 Сифон АНИ Грот 3 1/2*40 дв.р/у смещ.с перел. и отводом с/м BD1000 Сифон для биде 1 1/4x32 BD1015 Сифон для биде 1 1/4x32 с трубой 32x32/40 BD1016 Сифон для биде 1 1/4x32 с трубой 32x40/50 BD1020 Сифон для биде 1 1/4 без выпуска EC155 Сифон Ани д/в,кл-кл,прям, с в/п, г/т 375*40*50 EC655GS Сифон Ани"Бриг"д/в, в/п, клик-клак, 375*40*50,(грибок-сетка) EM311 Перелив п/а с сифоном прямоточный 520 мм EM313Перелив п/а с сифоном прямоточный 1020мм EM321 Перелив п/а с сифоном регулируемый 580 мм EM401Перелив п/а 580 мм EM411 Перелив п/а с сифоном прямоточный 580мм EM415 Перелив п/а с сифоном прям. 580мм с тр.375 40*5 EM421 Перелив п/а с сифоном регулируемый 580мм EM501 Перелив п/а 580 мм EM511 Перелив п/а д/ванны с перех.тр.45 40*50 (580мм) EM521 Перелив п/а с сифоном регулируемый 580 мм EM601 Перелив п/а с сифоном плоский 580 мм (металл) EM602 Перелив п/а с сифоном плоский 780 мм (металл) EM603 Перелив п/а с сифоном плоский 1080 мм (металл) F1045S Сифон Ани 31/2*40 прямой с отв гибким круг. и прямоуг перел. F3520 Сифон Ани 1 1/2*40 двойн.с отв без выпуска F3545S Сифон Ани 31/2*40 двойн.с отв гибким круг.и прямоуг.перел. F5320 Сифон Ани 1 1/2*40 смещенный с отводом ,без выпуска F5345S Сифон Ани 31/2*40 смещен с отв гибким круг.и прямоуг перел. F7500S Сифон Ани 31/2*40 двойн.смещ. с отв.гибк.круг. и прям пер. G104 Сифон гофрированный 1 1/2"*40 350-760 G105 Сифон гофрированный 1 1/2"*50 350-760 G106 Сифон гофрированный 1 1/2"*40- 50 396-806 G108 Сифон гофрирован. 1 1/2"*40/50 с отв.стир. маш.476-886	ГОСТ 23289-2016

Руководитель органа



Д.Н. Обрецов
инициалы, фамилия

Эксперт

А.А. Зимов
инициалы, фамилия

Настоящий сертификат соответствия обязывает организацию поддерживать выпуск (реализацию) продукции в соответствии с вышеуказанным стандартом, что будет находиться под контролем органа по сертификации системы добровольной сертификации «GLOBAL-SYSTEMS» и подтверждаться при прохождении ежегодного инспекционного контроля

**СИСТЕМА ДОБРОВОЛЬНОЙ СЕРТИФИКАЦИИ
«GLOBAL-SYSTEMS»**

№ РОСС RU.32623.04ГСС0 в едином реестре зарегистрированных систем добровольной сертификации
ФЕДЕРАЛЬНОЕ АГЕНТСТВО ПО ТЕХНИЧЕСКОМУ РЕГУЛИРОВАНИЮ И МЕТРОЛОГИИ

ПРИЛОЖЕНИЕ № 2

К сертификату соответствия № РОСС RU.32623.OC10.07142
(Является неотъемлемой частью сертификата соответствия)
Срок действия сертификата соответствия с 14.08.2024 по 13.08.2027

Код ОК Код ТН ВЭД	Наименование и обозначение продукции, и ее изготовитель	Обозначение документации, по которой произведена продукция
22.23.12.140 3922900000	G114 Сифон гофрированный удлиненный 1 1/2"*40 525-1355 G115 Сифон гофрированный удлиненный 1 1/2"*50 525-1355 G116 Сифон гофрированный удлиненный 1 1/2"*40-50 571-1401 G207 Сифон гофрированный 1 1/4"*32/ 40 391-801 G214 Сифон гофрированный удлиненный 1 1/4"*40 520-1350 G216 Сифон гофрированный 1 1/4"*40/ 50 удлиненный 566-1396 G404 Сифон гофрированный 1 1/2*40 G716 Гофросиф. 1/2"x40/50 930 реш. железная 571-1401 U0100 Сифон для писсуара с выходом на 40 U0104 Сифон для писсуара с выходом на 40 и прямой трубой U0115 Сифон для писсуара с трубой 40x40/50 U0605 Сифон для писуара с горизонт. выходом D-50 мм U0705 Сифон для писуара с вертикальн выходом D-50 мм	ГОСТ 23289-2016

Руководитель органа



Д.Н. Обрецов

инициалы, фамилия

Эксперт

А.А. Зимов

инициалы, фамилия

Настоящий сертификат соответствия обязывает организацию поддерживать выпуск (реализацию) продукции в соответствие с вышеуказанным стандартом, что будет находиться под контролем органа по сертификации системы добровольной сертификации «GLOBAL-SYSTEMS» и подтверждаться при прохождении ежегодного инспекционного контроля